



## ***School Low Carbon Footprint in Mediterranean cities***

**EDUFOOTPRINT Calcoliamo impronte?  
-Il calcolatore come elemento di sistema-**



**ISIDE**

Rete di scuole per il Risparmio energetico e l'Ambiente

**Una rete abbraccia l'ambiente!**

# La Rete ISIDE

## Chi siamo:

- Rete di scuole pubbliche e paritarie (ai sensi art. 7 D.P.R. 8.3.1999, n. 275, Autonomia scolastica)
- Scuole in rete: 17 Istituti comprensivi; 7 Istituti sec. di 2° grado

## Cosa vogliamo:

- fare educazione ambientale, sensibilizzare a scuola e in famiglia, promuovere la cittadinanza attiva
- ridurre l'impatto ambientale, ottenere risultati concreti e misurabili nel risparmio energetico, idrico e di risorse non rinnovabili



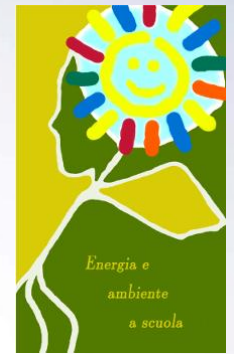
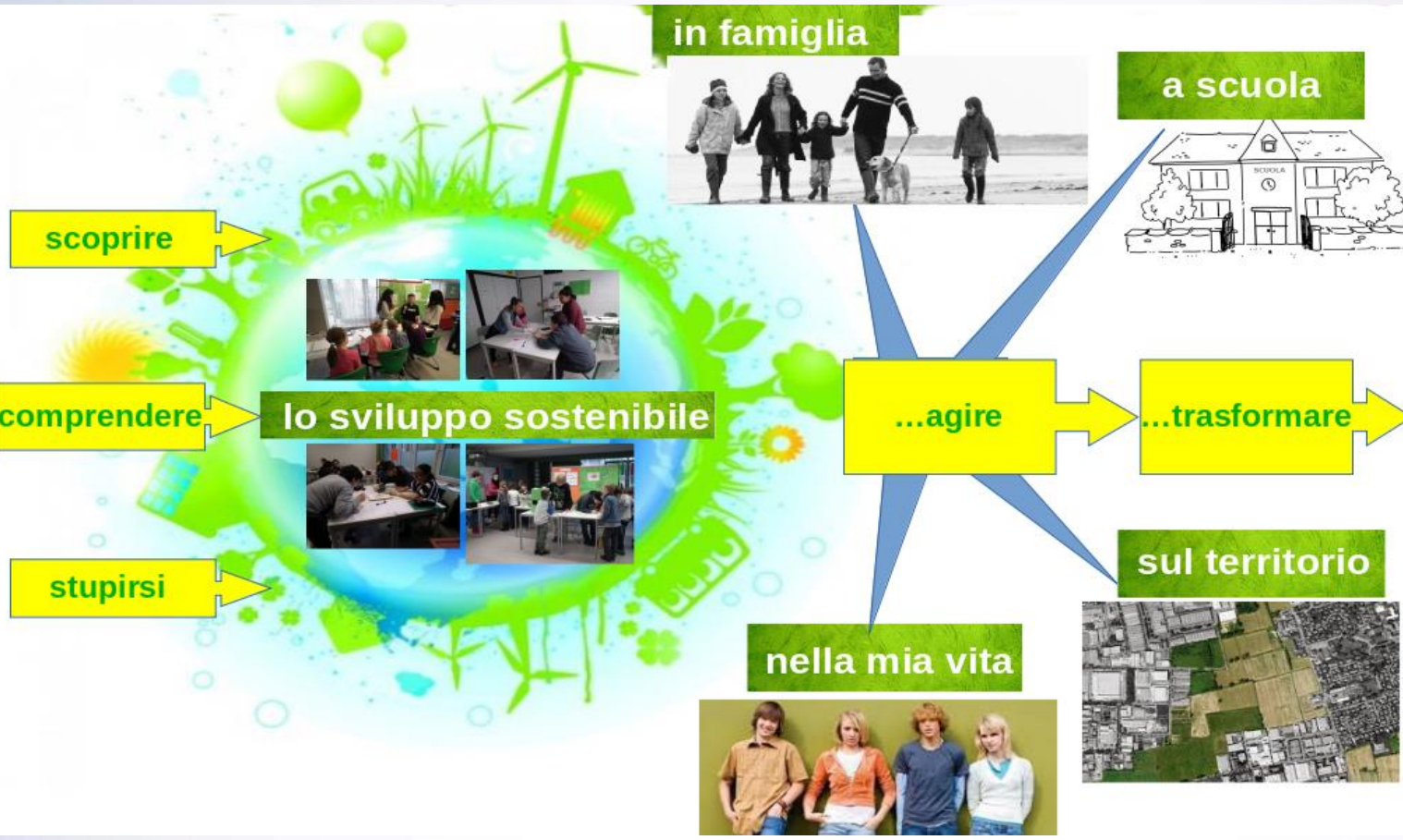
**Interreg**  
Mediterranean



 **EduFootprint**

Project co-financed by the European  
Regional Development Fund





**Interreg**  
Mediterranean



EUROPEAN UNION



EduFootprint

Project co-financed by the European Regional Development Fund





# Da cosa partiamo?



Gazzettino, 15 febbraio 2019

## Smog, Treviso Civica regala mascherine anti pm10

### LA PROTESTA

**TREVISO** Una mascherina di protezione dalle polveri sottili. Un gesto concreto per affermare che quelle sul clima non sono solo parole. In questo modo il 15 marzo Treviso Civica parteciperà alla Marcia per il Clima, appoggiando le ragazze e i ragazzi trevigiani che aderiscono a questo importante evento globale, programmato in 529 piazze di 59 Paesi. «Distribuiremo maschere con filtro FFP3 a quanti ne faranno richiesta, prima della marcia». Anche a Treviso si scenderà in piazza per lo Strike for Climate creato da Greta Thunberg e Treviso Civica ha scelto di regalare una mascherina ai partecipanti per richiedere alla Giunta Con-

te l'attivazione urgente di misure efficaci per contrastare l'inquinamento dell'aria da polveri sottili, che ha raggiunto livelli allarmanti: nella notte del 25 febbraio, l'Arpav ha rilevato un picco di concentrazioni di pm10 pari a 175 microgrammi per metro cubo d'aria. Nella stessa notte a Shanghai sono stati registrati 173 microgrammi.

### L'ANALISI

«L'85% delle emissioni di anidride carbonica è stato prodotto negli ultimi trent'anni: se è bastata una sola generazione per portarci sull'orlo di una catastrofe planetaria, dobbiamo attivarci senza ulteriori indugi e diminuire le emissioni; piantare e non tagliare alberi, così come estendere le aree verdi dentro e fuori le città - afferma Maria Buoso, con-

sigliere comunale - Treviso Civica sostiene la marcia per il clima e continua a impegnarsi per stimolare comportamenti più sostenibili e diminuire le emissioni nella nostra città, una delle più inquinate d'Italia».

### LA MOBILITAZIONE

Anche i trevigiani risponderanno all'appello di Greta Thunberg con lo sciopero per il clima. La sedicenne svedese si

**NELLA MARCIA  
PER IL CLIMA  
DEL 15 MARZO  
"VOGLIAMO RIUSCIRE  
A SENSIBILIZZARE  
LE ISTITUZIONI"**



IN CAMPO Nel gruppo Larry Sordi, Sossio Vitale, Chiara Cecon e Dario Brollo sulle mura con le mascherine anti polveri sottili

è rivolta ai potenti della terra affinché applichino gli Accordi di Parigi e ascoltino le raccomandazioni dell'IPCC (Intergovernmental Panel on Climate Change). Alla marcia di venerdì prossimo sarà presente anche il coordinatore di Treviso Civica Sossio Vitale: «La nostra civica intende proseguire sul solco già tracciato in questi anni, proponendo politiche economiche e ambientali finalizzate al mutamento dei nostri stili di vita per la salvaguardia del nostro futuro e di quello dei nostri figli. Con la distribuzione delle mascherine protettive non pensiamo certo di metter in sicurezza tutti i cittadini, ma auspichiamo che questo gesto serva a sensibilizzare le istituzioni che si ostinano a ignorare continui segnali di allarme».

Elena Fili

Gazzettino, 10 marzo 2019

Interreg  
Mediterranean



EduFootprint

Project co-financed by the European  
Regional Development Fund



## Educazione ambientale guardando al risultato? Formazione e azione?



“ Pensare ed agire, agire e pensare, questa è la somma di ogni saggezza (...)  
Entrambi devono muovere nella vita continuamente ed alternativamente, come l’inspirare e l’esprire; come domanda e risposta, l’una non può aver luogo senza l’altra.”

**J.W.v.Goethe, Wilhelm Meisters Wanderjahre . Goethes Werke,  
Hamburger Ausgabe, Bd.8, S.263;**

**Interreg**  
Mediterranean



**EduFootprint**

Project co-financed by the European  
Regional Development Fund







# Progettazione ambientale & Efficacia

## 1) **Organicità della proposta progettuale**

Un percorso basato sull'**impronta ambientale** fornisce la possibilità di indagare, riflettere e agire sui diversi aspetti ambientali, individuali.

Fornisce con ciò una **cornice organica con obiettivi e risultati chiari**.



Interreg  
Mediterranean



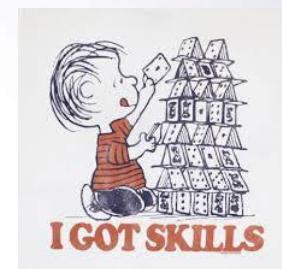
EduFootprint

Project co-financed by the European  
Regional Development Fund



## 2) Modulabilità delle azioni all'interno dell'attività scolastica

- Proposte **multidisciplinari** corredate da **programmazioni (modelli adattabili di UDA)** e materiale didattico:
  - basate sullo **sviluppo delle competenze**, (Modelli nazionali di certificazione delle competenze; "Sapere agito" in un contesto reale)
  - collegate alle **programmazioni scolastiche**
- Costruzione di un **percorso pluriennale** scelto dalle singole scuole sulle tematiche dell'impronta (Modulabilità)
- **Tutoraggio (Percorso partecipato a tappe)**: Tutor fornisce supporto formativo e informativo. Non si sostituisce al docente in classe. (1tutor / 8-10 scuole)
- Piattaforma **S.O.F.I.A.** del MPI: validazione nell'ambito della formazione "obbligatoria"



Interreg  
Mediterranean



EduFootprint

Project co-financed by the European  
Regional Development Fund



### 3) Supporto tecnico nella progettazione / indagine

- Documentazione: p.e. Protocolli di indagine  
Energia / Carta / Mobilità
- Strumenti di indagine



### 4) Economicità e ottimizzazione

- I materiali didattici dovranno essere facilmente adattabili, replicabili e riproducibili (Licenza Creative commons). Avere un costo di progetto contenuto (impiego materiali/ore aggiuntive per i docenti)

### 5) Ambiente come sistema di gestione

- L'attività progettuale si colloca all'interno di un' "identità ambientale" più ampia e strutturata della Scuola, formalizzata Politica ambientale di istituto e nel PTOF,
- Va implementato in un Sistema di Gestione Energia-Ambiente
- **L'Ufficio scolastico e il sistema**



Interreg  
Mediterranean



EduFootprint

Project co-financed by the European  
Regional Development Fund



## 6) Integrazione delle attività con il territorio

Siamo partiti dall'idea di  
**efficacia di azione su larga scala,  
evitare sovrapposizioni, ottimizzare risorse,  
ottenere un effetto volano....**

Vediamo la necessità di:

Pensare e implementare una **Strategia comune** per la  
**Formazione e Azione ambientale a scuola**

dove ogni soggetto/ attore si possa inserire:

- a) con i propri progetti, oppure co-progettando e implementando insieme alle scuole un attività comune;
- b) con le competenze, vocazioni che sente proprie:
  - su specifiche tematiche: Energia, Acqua, Alimentazione, etc
  - oppure su ambiti di azione specifici: formazione / tutoraggio, condiviso, etc.

**Alleanza per l'ambiente? Come?**

- **Protocolli di Intesa, Convenzioni** tra Scuola, Amministrazioni pubbliche, Agenzie, Associazioni ed Imprese;
- **Comitato tecnico scientifico di Rete**



**Interreg**  
Mediterranean



EduFootprint

Project co-financed by the European  
Regional Development Fund



# Sapere se facciamo un “buon lavoro”: il monitoraggio



L'efficacia formativa del percorso: **Questionario online**, somministrato in ognuna delle scuole coinvolte a classi campione, tutor, insegnanti coinvolti.

L'efficacia ambientale del percorso:

## **Il CALCOLATORE dell'impronta ambientale**

Metodologia standardizzata per misurare le prestazioni ambientali dell'istituzione scuola nel corso del suo ciclo di vita. Il calcolatore sarà online ad ottobre 2019.



**Interreg**  
Mediterranean



EduFootprint

Project co-financed by the European  
Regional Development Fund





## La sperimentazione del calcolatore nelle scuole:

- a) la raccolta dati baseline
- b) progettazione (EnergyPlan, Protocolli..)
- c) le [AZIONI](#)
- d) 2^ raccolta dati e confronto



Interreg  
Mediterranean



EduFootprint

Project co-financed by the European  
Regional Development Fund



# Grazie per l'attenzione



## Contatti:

Pierluigi Galimberti  
Coordinatore di progetto

Rete Iside

Telefono: 331 7475600

E-mail: [galpigi@gmail.com](mailto:galpigi@gmail.com)

Interreg  
Mediterranean



EduFootprint

Project co-financed by the European  
Regional Development Fund

